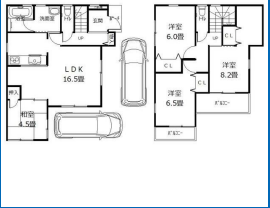


浜寺の不動産のことならシェアハウスへご相談ください

新築売戸建住宅

南海電鉄本線 浜寺公園 徒歩13分

完成済みなので即入居可能！随時内覧予約受付中！



物件番号：69750520069

価格	3,530万円
間取り	4LDK
建物面積	95.58㎡
土地面積	公簿125.96㎡
私道面積 (共有持分)	29.82㎡
建物構造/階建	木造 2階建
築年月	2022年01月 新築
土地権利	所有権

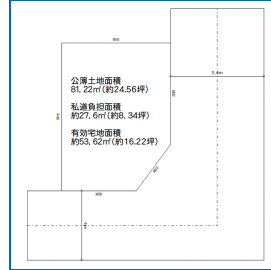
■所在地：大阪府堺市西区浜寺元町5丁 ■都市計画：市街化区域 ■用途地域：1種住居 ■地目：宅地 ■建築確認番号：21-1630号 ■現況：完成済 ■引渡し：相談 ■取引態様：媒介 ■特徴：外壁サイディング ■設備：浴室暖房、浴室乾燥機、トイレ2ヶ所、システムキッチン、床下収納

頭金0円 / 月々93,992円

売地

南海電鉄本線 浜寺公園 徒歩13分

自由設計可能！3LDK+駐車場1台分！東南の角地で日当たり良好



物件番号：69754880081

価格	1,150万円
土地面積	公簿81.22㎡
坪単価	@46.81万円
最適用途	住宅用地
都市計画	市街化区域
用途地域	1種中高
地目	宅地
建ぺい率/容積率	60% 200%

■所在地：大阪府堺市西区浜寺元町3丁 ■土地権利：所有権 ■私道面積（共有持分）：27.60㎡ ■建築条件：建築条件付 ■現況：建物有 ■引渡し（時期/方法）：相談/相談 ■取引態様：媒介 ■特徴：整形地 ■設備：都市ガス、電気、上水道、下水道

土地建物セット価格2,780万円

売戸建住宅

南海電鉄本線 浜寺公園 徒歩14分

2世帯住宅仕様！室内綺麗に使用されています。



物件番号：69759689044

価格	2,480万円
間取り	4LDK
建物面積	92.34㎡
土地面積	公簿94.21㎡
私道面積 (共有持分)	
建物構造/階建	木造 2階建
築年月	1997年10月
土地権利	所有権

■所在地：大阪府堺市西区浜寺南町3丁 ■都市計画：市街化区域 ■用途地域：2種中高 ■地目：宅地 ■地勢：平坦 ■現況：所有者居住中 ■引渡し：相談 ■取引態様：媒介 ■設備：トイレ2ヶ所、都市ガス、上水道、下水道、床暖房

頭金0円 / 月々66,034円

売戸建住宅

南海電鉄本線 浜寺公園 徒歩9分

リフォーム付き住宅です。土地建物リフォーム代込み価格！



物件番号：69759689054

価格	2,800万円
間取り	3LDK
建物面積	88.83㎡
土地面積	公簿108.57㎡
私道面積 (共有持分)	
建物構造/階建	木造 2階建
築年月	2000年09月
土地権利	所有権

■所在地：大阪府堺市西区浜寺昭和町2丁 ■都市計画：市街化区域 ■用途地域：1種中高 ■地目：宅地 ■地勢：平坦 ■現況：所有者居住中 ■引渡し：相談 ■取引態様：媒介 ■設備：都市ガス

売戸建住宅

阪堺電気軌道阪堺線 浜寺駅前 徒歩4分

南海本線浜寺公園駅徒歩4分！オール電化住宅！南向き日当たり良好



物件番号：69759689080

価格	2,480万円
間取り	4LDK
建物面積	92.95㎡
土地面積	公簿92.62㎡
私道面積 (共有持分)	
建物構造/階建	木造 2階建
築年月	2007年10月
土地権利	所有権

■所在地：大阪府堺市西区浜寺公園町3丁 ■都市計画：市街化区域 ■用途地域：1種住居 ■地目：宅地 ■地勢：平坦 ■現況：空家 ■引渡し：相談 ■取引態様：媒介 ■特徴：オール電化 ■設備：電気、上水道、下水道

売戸建住宅

南海電鉄本線 浜寺公園 徒歩9分

築浅物件！駐車場2台以上駐車可能！庭付き一戸建！



物件番号：69759689087

価格	4,480万円
間取り	4LDK
建物面積	94.39㎡
土地面積	公簿196.55㎡
私道面積 (共有持分)	なし
建物構造/階建	木造 2階建
築年月	2019年04月
土地権利	所有権

■所在地：大阪府堺市西区浜寺昭和町2丁 ■都市計画：市街化区域 ■用途地域：1種低層 ■地目：宅地 ■地勢：平坦 ■現況：所有者居住中 ■引渡し：相談 ■取引態様：媒介 ■設備：都市ガス

大阪府知事免許（2）第58883号

シェアハウス株式会社

〒592-8343 大阪府堺市西区浜寺元町5丁788-1 ヨーク浜寺103
TEL:072-275-5815 FAX:050-3730-4866 定休日：水曜日 年末年始

▶ 浜寺の不動産を買取いたします！査定無料！秘密厳守！お気軽にご相談ください。

お店の情報を
チェック！



この図面は物件情報の一部を抜粋して掲載しております。入居日・引渡日変更や付帯条件、別途料金等が発生する場合がありますのでご確認ください。図面と現況が異なる場合は、現況を優先します。

at home

浜寺昭和小学校区 不動産物件情報

売戸建住宅

J R阪和線 鳳 徒歩16分

新築一戸建！北東角地！4LDK+駐車場2台分！スマートキー付き



物件番号：69759689009

価格	3,780万円
間取り	4LDK
建物面積	106.40㎡
土地面積	公簿113.65㎡
私道面積 (共有持分)	
建物構造/階建	木造 2階建
築年月	2022年02月
土地権利	所有権

■所在地：大阪府堺市西区浜寺元町6丁 ■都市計画:市街化区域 ■用途地域:1種中高 ■地目:宅地 ■地勢:平坦 ■現況:空家 ■引渡し:相談 ■取引態様:媒介 ■設備:都市ガス,電気

頭金0円/月々100,694円

売戸建住宅

J R阪和線 鳳 徒歩12分

平成17年建築！4LDK+駐車場2台分！土地約30坪付き



物件番号：69759690003

価格	2,680万円
間取り	4LDK
建物面積	105.70㎡
土地面積	公簿99.41㎡
私道面積 (共有持分)	
建物構造/階建	木造 2階建
築年月	2005年10月
土地権利	所有権

■所在地：大阪府堺市西区浜寺南町3丁 ■都市計画:市街化区域 ■用途地域:2種中高 ■地目:宅地 ■地勢:平坦 ■現況:所有者居住中 ■引渡し:相談 ■取引態様:媒介 ■設備:都市ガス,電気,上水道,下水道

頭金0円/月々71,360円

売戸建住宅

阪堺電気軌道阪堺線 船尾 徒歩7分

東南角地で日当たり良好！4LDK+駐車場2台分！土地約33坪付



物件番号：69759690004

価格	2,498万円
間取り	4LDK
建物面積	98.53㎡
土地面積	公簿110.34㎡
私道面積 (共有持分)	なし
建物構造/階建	木造 2階建
築年月	2002年07月
土地権利	所有権

■所在地：大阪府堺市西区浜寺昭和町1丁 ■都市計画:市街化区域 ■用途地域:2種中高/1種低層 ■地目:宅地 ■地勢:平坦 ■現況:所有者居住中 ■引渡し:相談 ■取引態様:媒介 ■設備:都市ガス

頭金0円/月々66,513円

売戸建住宅

南海電鉄本線 浜寺公園 徒歩13分

リフォーム付き価格！南向きで日当たり良好！LDK18.5畳！



物件番号：69759690011

価格	3,380万円
間取り	3LDK
建物面積	91.90㎡
土地面積	公簿98.25㎡
私道面積 (共有持分)	なし
建物構造/階建	木造 2階建
築年月	2008年10月
土地権利	所有権

■所在地：大阪府堺市西区浜寺南町2丁 ■都市計画:市街化区域 ■用途地域:1種中高 ■地目:宅地 ■地勢:平坦 ■現況:所有者居住中 ■引渡し:相談 ■取引態様:媒介 ■設備:トイレ2ヶ所,都市ガス

頭金0円/月々89,998円

売戸建住宅

阪堺電気軌道阪堺線 浜寺駅前 徒歩4分

南海本線浜寺公園駅徒歩4分！LDK約2.5畳！ハウスメーカー建築



物件番号：69759690020

価格	4,490万円
間取り	5LDK
建物面積	185.23㎡
土地面積	公簿173.08㎡
私道面積 (共有持分)	18.00㎡
建物構造/階建	木造 2階建
築年月	2003年12月
土地権利	所有権

■所在地：大阪府堺市西区浜寺公園町3丁 ■都市計画:市街化区域 ■用途地域:近隣商業 ■地目:宅地 ■地勢:平坦 ■現況:空家 ■引渡し:相談 ■取引態様:媒介 ■設備:都市ガス,上水道,下水道

頭金0円/月々119,554円

住宅ローンお任せ下さい

自営業の方
他に借入がある方
母子家庭の方
転職したばかりの方
借入に心配のある方
他社で断られた方
お気軽にご相談ください。

諦めないで！

大阪府知事免許（2）第58883号

シェアハウス株式会社

〒592-8343 大阪府堺市西区浜寺元町5丁788-1 ヨーク浜寺103
TEL:072-275-5815 FAX:050-3730-4866 定休日：水曜日 年末年始

▶ 浜寺の不動産買取いたします！査定無料！秘密厳守！お気軽にご相談ください。

お店の情報を
チェック！



この図面は物件情報の一部を抜粋して掲載しております。入居日・引渡日変更や付帯条件、別途料金等が発生する場合がありますのでご確認ください。図面と現況が異なる場合は、現況を優先します。

at home